

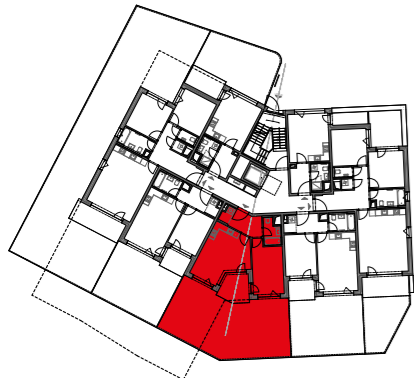
# REZIDENCE PROKOPSKÁ VYHLÍDKA

> Byt  
> A1.1.4

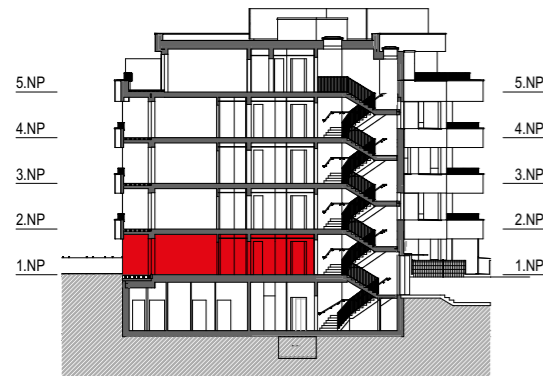
> Dispozice  
> 2+kk

> Patro  
> 1 (1.NP)

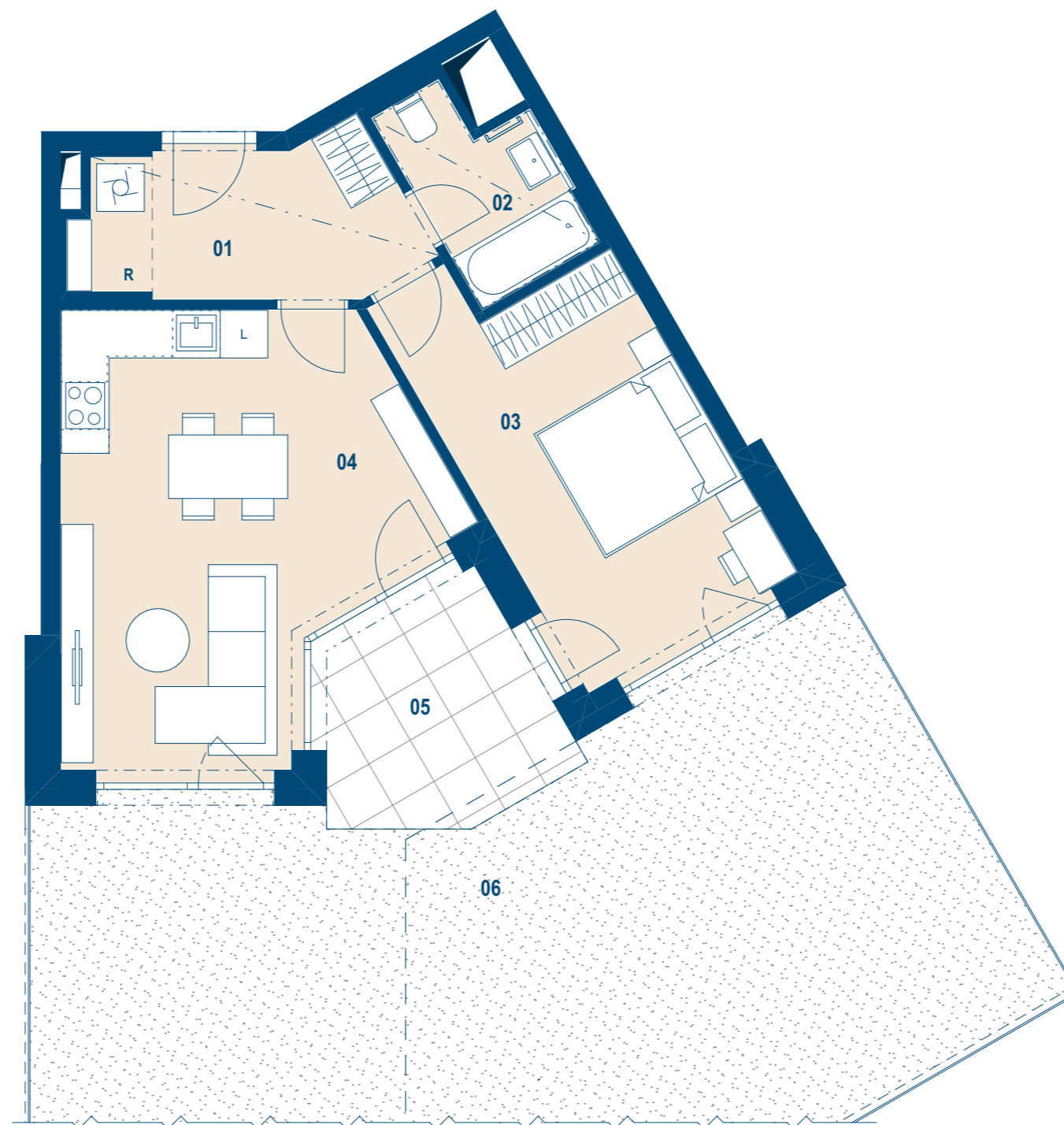
## > Schéma půdorys



## > Schéma řez



## > Schéma situace



č.m.		m <sup>2</sup>
01	Předsíň	8,1
02	Koupelna	4,0
03	Ložnice	15,7
04	Obývací pokoj	23,5
<b>CELKOVÁ UŽITNÁ PLOCHA</b>		<b>51,3</b>
<b>PODLAHOVÁ PLOCHA</b>		<b>53,5</b>
05	Terasa	8,4
06	Předzahrádka	72,8

- > Schémata jsou pouze orientační. Zobrazený nábytek, pračka a kuchyňská linka (vč. instalační předstěny) s vybavením nejsou předmětem prodeje.
- > Umístění zařízení bytu je uváděno pouze orientačně, přesná specifikace rozvodů a jejich možného napojení bude určena v prováděcí projektové dokumentaci.
- > Zobrazení povrchů podlah je pouze ilustrativní. Plochy jednotlivých místností v zobrazeném schématu se mohou mírně lišit.
- > Podlahová plocha je podlahovou plochou dle nařízení vlády č. 366/2013, Sb.

