

# REZIDENCE PROKOPSKÁ VYHLÍDKA

> Byt  
> A1.3.4

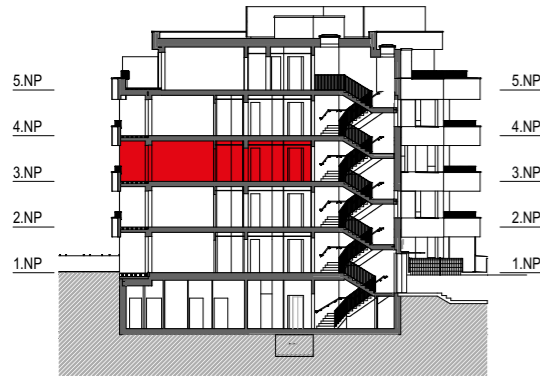
> Dispozice  
> 2+kk

> Patro  
> 3 (3.NP)

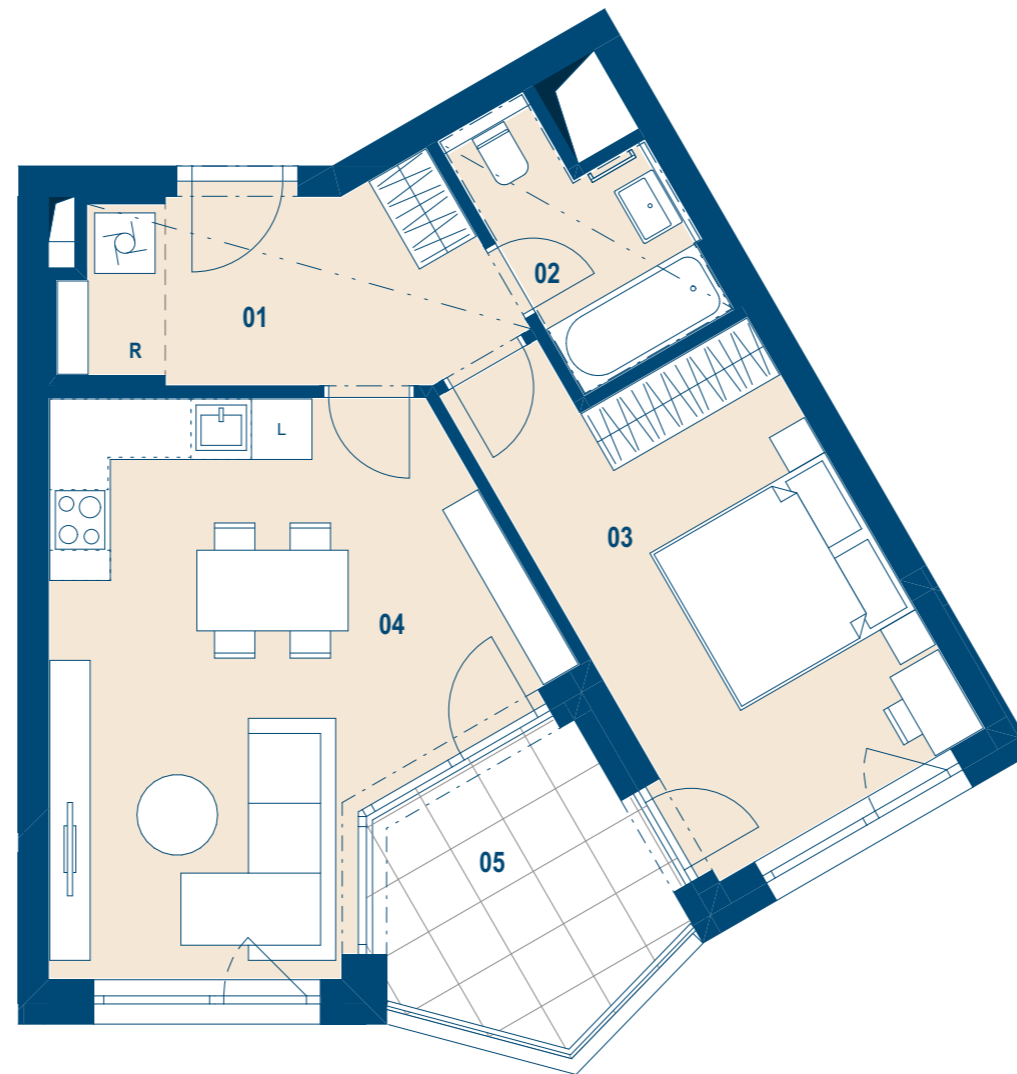
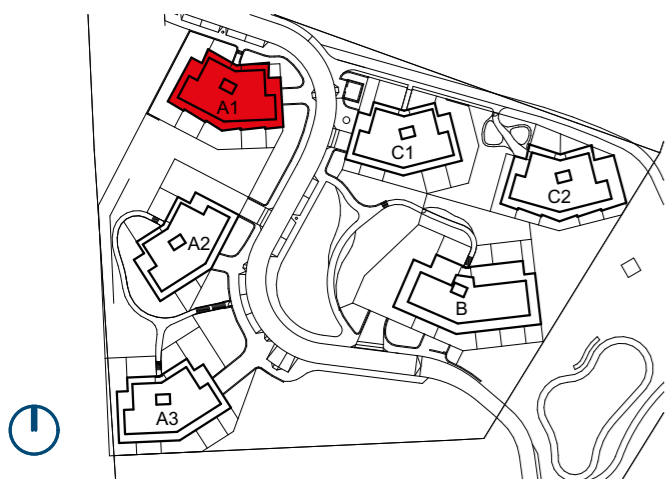
## > Schéma půdorys



## > Schéma řez



## > Schéma situace



č.m.		m <sup>2</sup>
01	Předsíň	8,3
02	Koupelna	3,9
03	Ložnice	15,3
04	Obývací pokoj	23,0
<b>CELKOVÁ UŽITNÁ PLOCHA</b>		<b>50,5</b>
<b>PODLAHOVÁ PLOCHA</b>		<b>52,7</b>
05	Balkon	7,7

0 1 2 3m



- > Schémata jsou pouze orientační. Zobrazený nábytek, pračka a kuchyňská linka (vč. instalační předstěny) s vybavením nejsou předmětem prodeje.
- > Umístění zařízení bytu je uváděno pouze orientačně, přesná specifikace rozvodů a jejich možného napojení bude určena v prováděcí projektové dokumentaci.
- > Zobrazení povrchů podlah je pouze ilustrativní. Plochy jednotlivých místností v zobrazeném schématu se mohou mírně lišit.
- > Podlahová plocha je podlahovou plochou dle nařízení vlády č. 366/2013, Sb.

> Společný projekt Sekyra group a.s. | GI Developers a.s.

> [www.sekyragroup.cz](http://www.sekyragroup.cz) | [www.gidevelopers.cz](http://www.gidevelopers.cz)

> Sekyra Group | 800 411 111 | [prodej@sekyragroup.cz](mailto:prodej@sekyragroup.cz)

 GI Developers a.s.

**SEKYRA GROUP**