

# REZIDENCE PROKOPSKÁ VYHLÍDKA

> Byt  
> A1.3.5

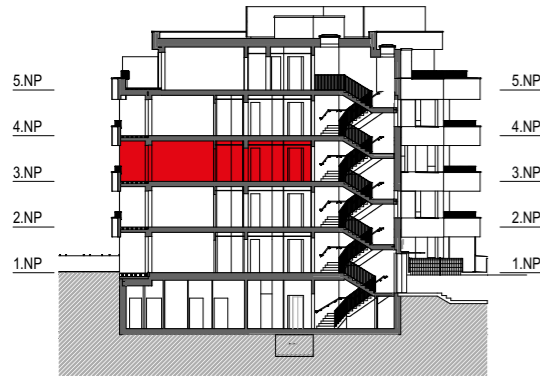
> Dispozice  
> 2+kk

> Patro  
> 3 (3.NP)

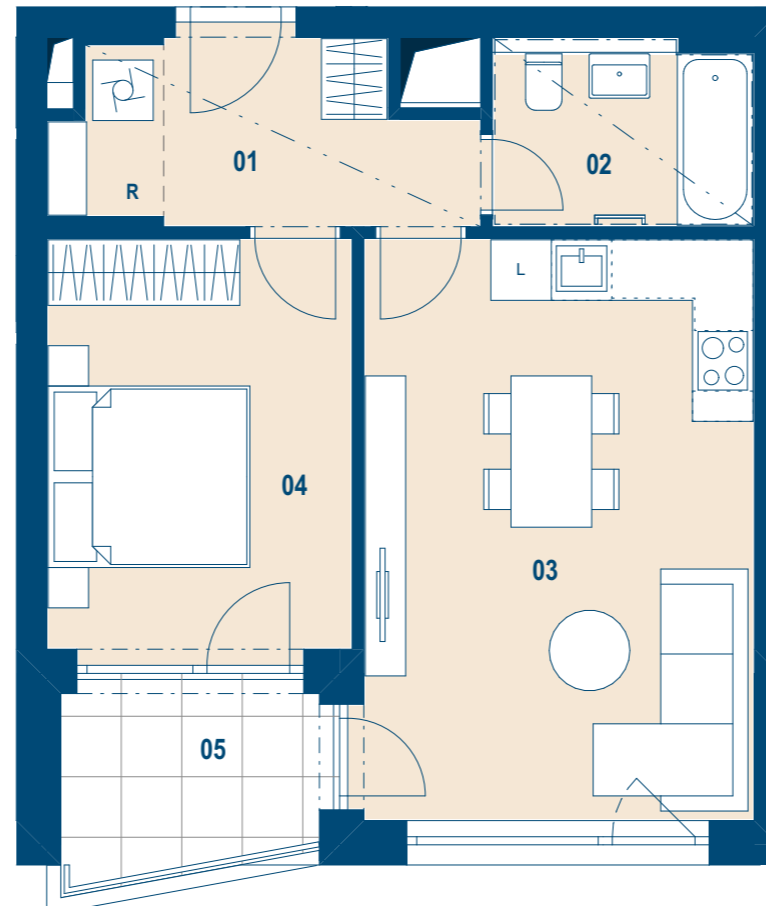
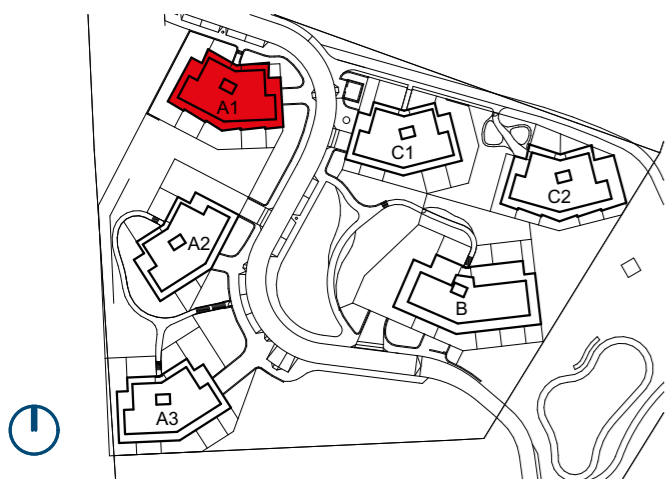
## > Schéma půdorys



## > Schéma řez



## > Schéma situace



č.m.		m <sup>2</sup>
01	Předsíň	7,2
02	Koupelna	4,3
03	Obývací pokoj	22,3
04	Ložnice	12,5
<b>CELKOVÁ UŽITNÁ PLOCHA</b>		<b>46,3</b>
<b>PODLAHOVÁ PLOCHA</b>		<b>48,3</b>
05	Balkon	5,2

- > Schémata jsou pouze orientační. Zobrazený nábytek, pračka a kuchyňská linka (vč. instalační předstěny) s vybavením nejsou předmětem prodeje.
- > Umístění zařízení bytu je uváděno pouze orientačně, přesná specifikace rozvodů a jejich možného napojení bude určena v prováděcí projektové dokumentaci.
- > Zobrazení povrchů podlah je pouze ilustrativní. Plochy jednotlivých místností v zobrazeném schématu se mohou mírně lišit.
- > Podlahová plocha je podlahovou plochou dle nařízení vlády č. 366/2013, Sb.

