

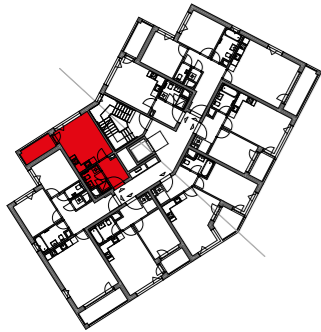
# REZIDENCE PROKOPSKÁ VYHLÍDKA

> Byt  
> A2.2.1

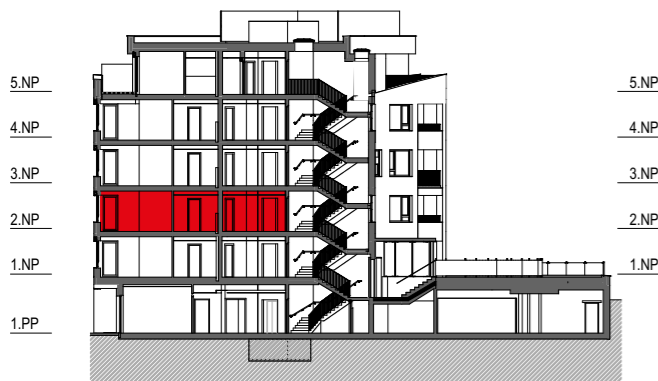
> Dispozice  
> 1+kk

> Patro  
> 2 (2.NP)

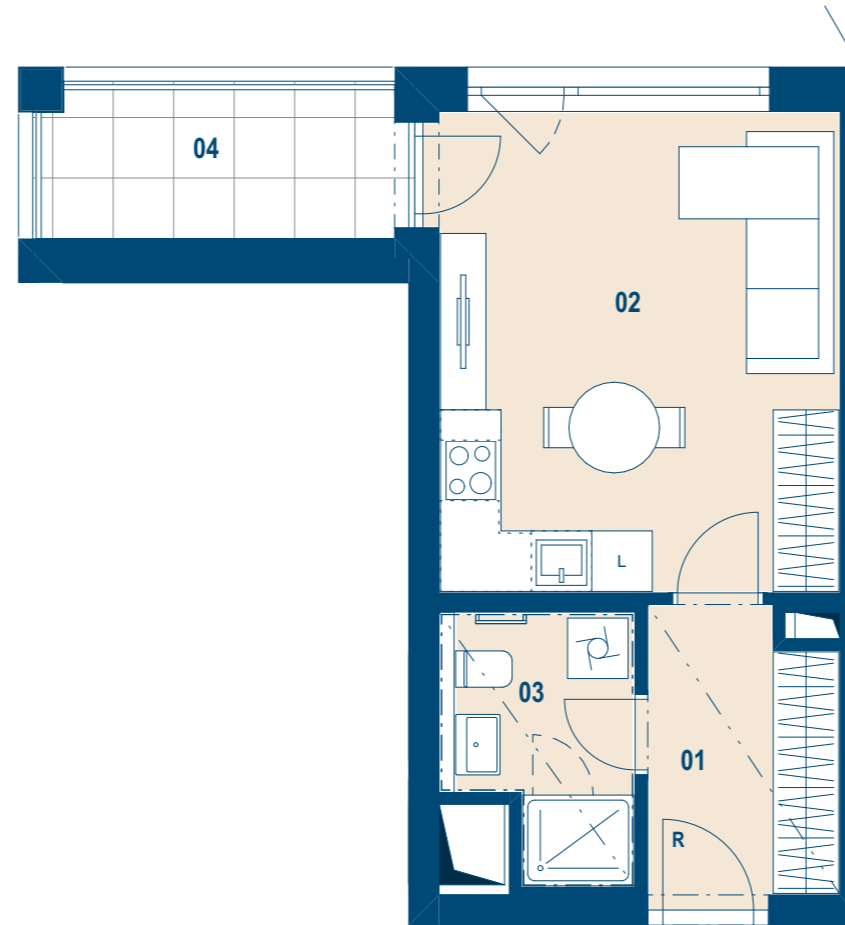
## > Schéma půdorys



## > Schéma řez



## > Schéma situace



č.m.		m <sup>2</sup>
01	Předsíň	5,5
02	Obývací pokoj	18,9
03	Koupelna	4,1
<b>CELKOVÁ UŽITNÁ PLOCHA</b>		<b>28,5</b>
<b>PODLAHOVÁ PLOCHA</b>		<b>29,7</b>
04	Balkon	5,7

- > Schémata jsou pouze orientační. Zobrazený nábytek, pračka a kuchyňská linka (vč. instalační předstěny) s vybavením nejsou předmětem prodeje.
- > Umístění zařízení bytu je uváděno pouze orientačně, přesná specifikace rozvodů a jejich možného napojení bude určena v prováděcí projektové dokumentaci.
- > Zobrazení povrchů podlah je pouze ilustrativní. Plochy jednotlivých místností v zobrazeném schématu se mohou mírně lišit.
- > Podlahová plocha je podlahovou plochou dle nařízení vlády č. 366/2013, Sb.

