

REZIDENCE PROKOPSKÁ VYHLÍDKA

> Byt
> A2.3.2

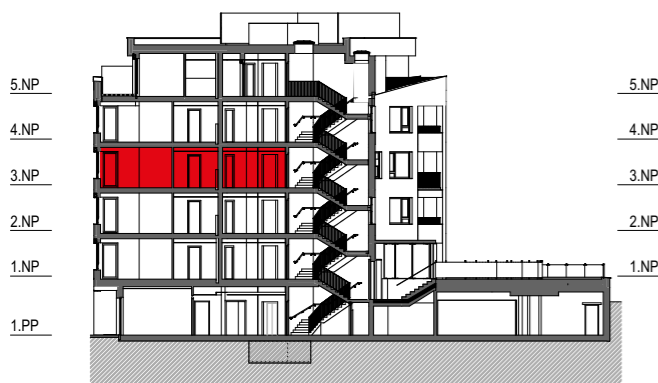
> Dispozice
> 3+kk

> Patro
> 3 (3.NP)

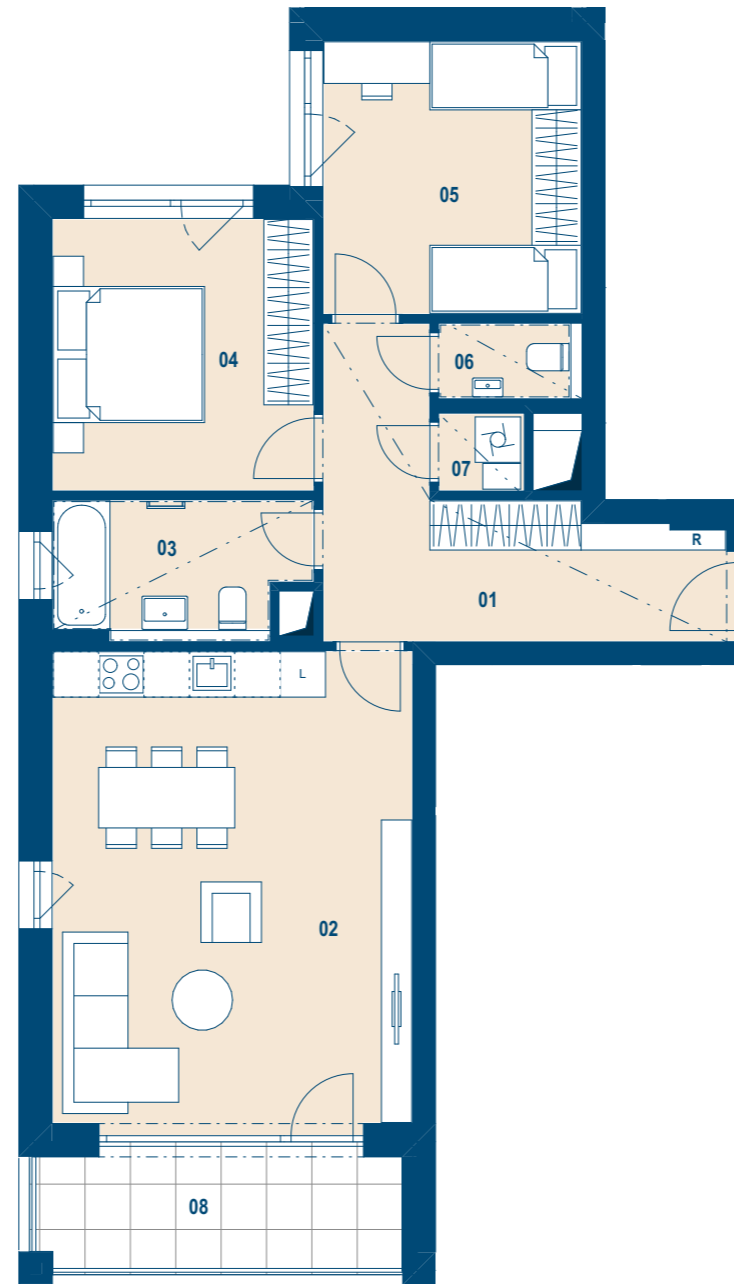
> Schéma půdorys



> Schéma řez



> Schéma situace



č.m.		m ²
01	Předsíň	13,0
02	Obývací pokoj	30,1
03	Koupelna	5,4
04	Ložnice	12,3
05	Pokoj	12,2
06	WC	1,7
07	Komora	1,2
CELKOVÁ UŽITNÁ PLOCHA		75,9
PODLAHOVÁ PLOCHA		79,2
08	Balkon	8,3

0 1 2 3m



- > Schémata jsou pouze orientační. Zobrazený nábytek, pračka a kuchyňská linka (vč. instalační předstěny) s vybavením nejsou předmětem prodeje.
- > Umístění zařízení bytu je uváděno pouze orientačně, přesná specifikace rozvodů a jejich možného napojení bude určena v prováděcí projektové dokumentaci.
- > Zobrazení povrchů podlah je pouze ilustrativní. Plochy jednotlivých místností v zobrazeném schématu se mohou mírně lišit.
- > Podlahová plocha je podlahovou plochou dle nařízení vlády č. 366/2013, Sb.

> Společný projekt Sekyra group a.s. | GI Developers a.s.

> www.sekyragroup.cz | www.gidevelopers.cz

> Sekyra Group | 800 411 111 | prodej@sekyragroup.cz

 GI Developers a.s.

SEKYRA GROUP