

# REZIDENCE PROKOPSKÁ VYHLÍDKA

> Byt  
> A2.3.3

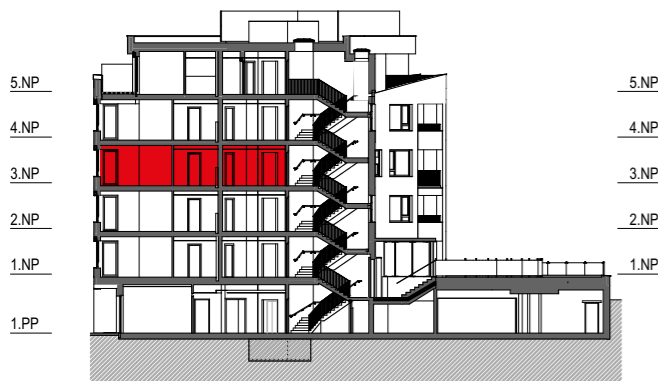
> Dispozice  
> 2+kk

> Patro  
> 3 (3.NP)

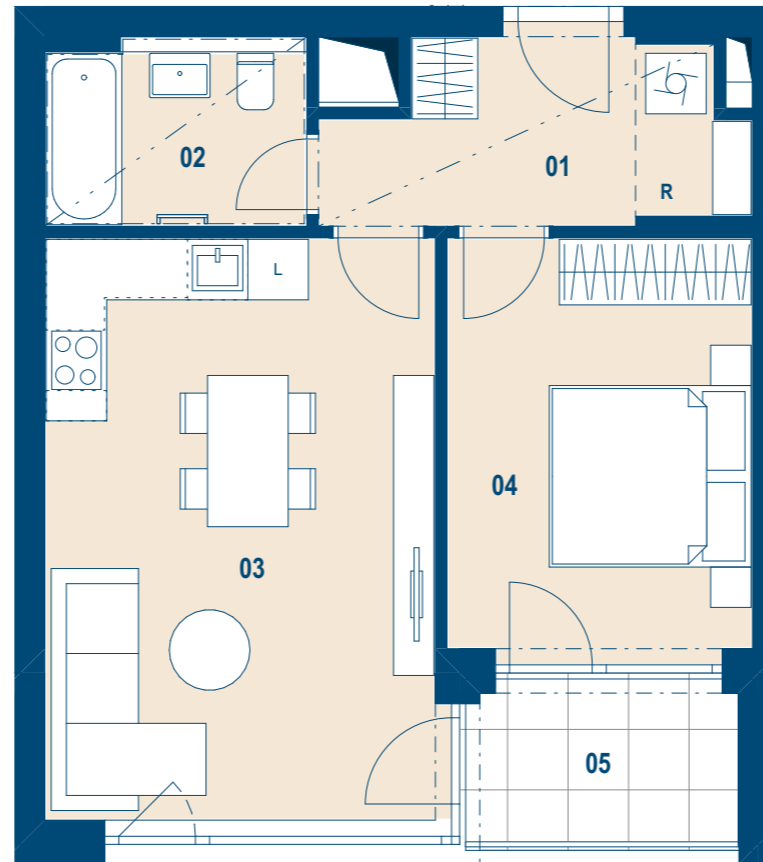
## > Schéma půdorys



## > Schéma řez



## > Schéma situace



| č.m.                         |               | m <sup>2</sup> |
|------------------------------|---------------|----------------|
| 01                           | Předsíň       | 7,2            |
| 02                           | Koupelna      | 4,3            |
| 03                           | Obývací pokoj | 22,3           |
| 04                           | Ložnice       | 12,5           |
| <b>CELKOVÁ UŽITNÁ PLOCHA</b> |               | <b>46,3</b>    |
| <b>PODLAHOVÁ PLOCHA</b>      |               | <b>48,4</b>    |
| 05                           | Balkon        | 4,7            |

0 1 2 3m



- > Schémata jsou pouze orientační. Zobrazený nábytek, pračka a kuchyňská linka (vč. instalační předstěny) s vybavením nejsou předmětem prodeje.
- > Umístění zařízení bytu je uváděno pouze orientačně, přesná specifikace rozvodů a jejich možného napojení bude určena v prováděcí projektové dokumentaci.
- > Zobrazení povrchů podlah je pouze ilustrativní. Plochy jednotlivých místností v zobrazeném schématu se mohou mírně lišit.
- > Podlahová plocha je podlahovou plochou dle nařízení vlády č. 366/2013, Sb.

> Společný projekt Sekyra group a.s. | GI Developers a.s.

> [www.sekyragroup.cz](http://www.sekyragroup.cz) | [www.gidevelopers.cz](http://www.gidevelopers.cz)

> Sekyra Group | 800 411 111 | [prodej@sekyragroup.cz](mailto:prodej@sekyragroup.cz)

 GI Developers a.s.

**SEKYRA GROUP**