

REZIDENCE PROKOPSKÁ VYHLÍDKA

> Byt
> A2.3.7

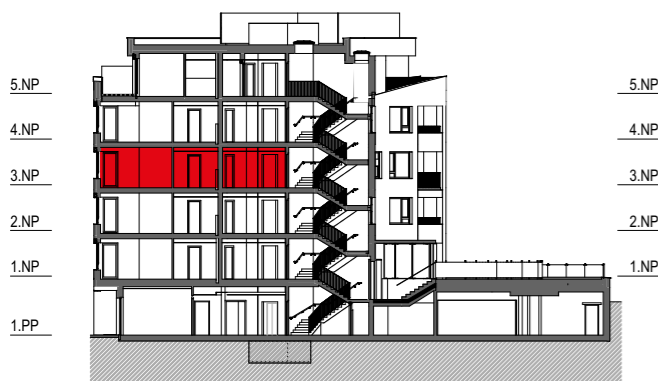
> Dispozice
> 1+kk

> Patro
> 3 (3.NP)

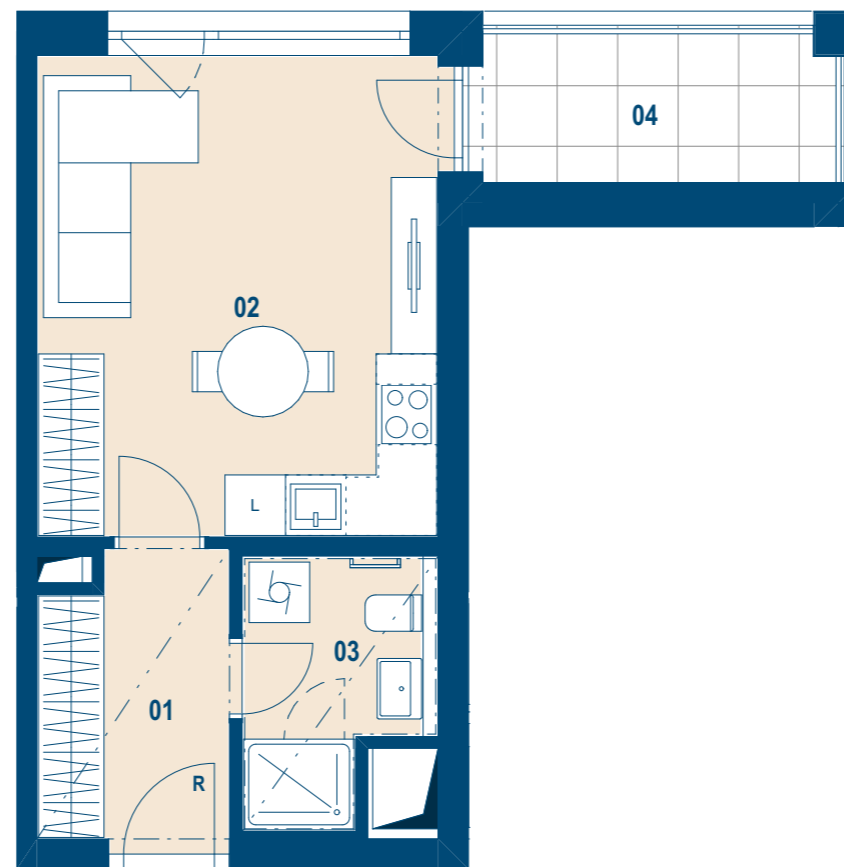
> Schéma půdorys



> Schéma řez



> Schéma situace



č.m.		m ²
01	Předsíň	5,5
02	Obývací pokoj	18,9
03	Koupelna	4,1
CELKOVÁ UŽITNÁ PLOCHA		28,5
PODLAHOVÁ PLOCHA		29,7
04	Balkon	5,7

- > Schémata jsou pouze orientační. Zobrazený nábytek, pračka a kuchyňská linka (vč. instalační předstěny) s vybavením nejsou předmětem prodeje.
- > Umístění zařízení bytu je uváděno pouze orientačně, přesná specifikace rozvodů a jejich možného napojení bude určena v prováděcí projektové dokumentaci.
- > Zobrazení povrchů podlah je pouze ilustrativní. Plochy jednotlivých místností v zobrazeném schématu se mohou mírně lišit.
- > Podlahová plocha je podlahovou plochou dle nařízení vlády č. 366/2013, Sb.

