

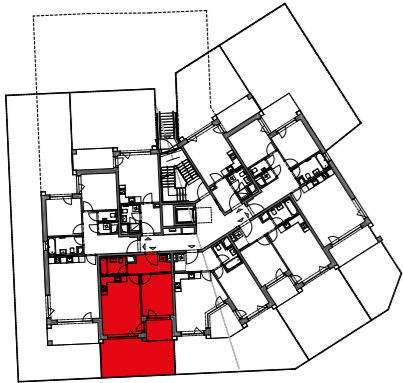
REZIDENCE PROKOPSKÁ VYHLÍDKA

> Byt
> A3.1.3

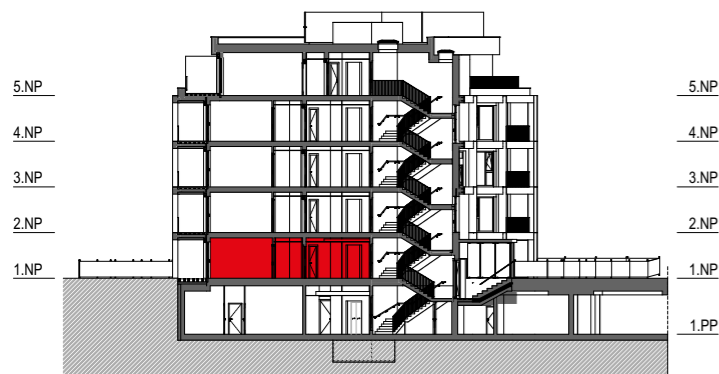
> Dispozice
> 2+kk

> Patro
> 1 (1.NP)

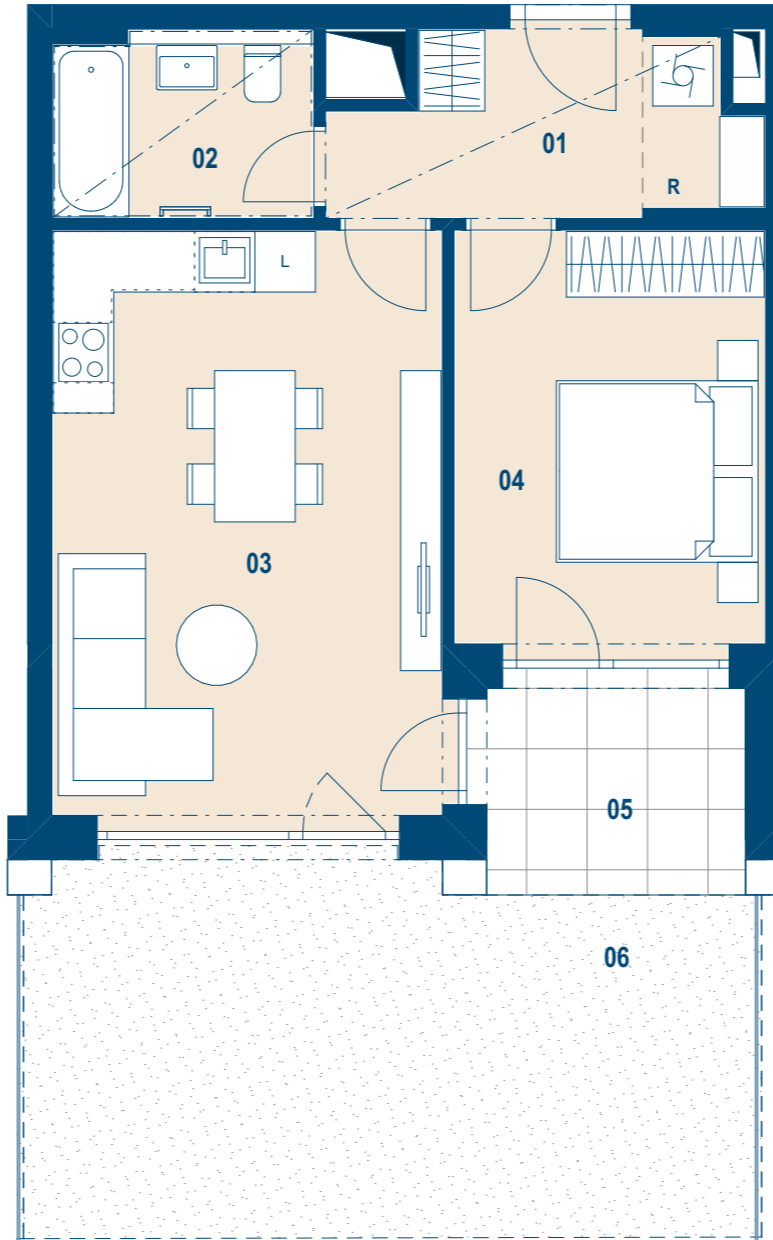
> Schéma půdorys



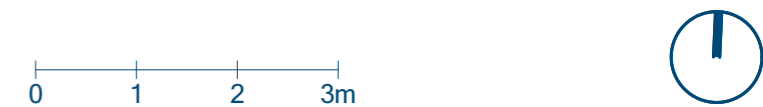
> Schéma řez



> Schéma situace



č.m.		m ²
01	Předsíň	7,1
02	Koupelna	4,3
03	Obývací pokoj	23,0
04	Ložnice	12,9
CELKOVÁ UŽITNÁ PLOCHA		47,3
PODLAHOVÁ PLOCHA		49,3
05	Terasa	5,9
06	Předzahrádka	26,7



- > Schémata jsou pouze orientační. Zobrazený nábytek, pračka a kuchyňská linka (vč. instalační předstěny) s vybavením nejsou předmětem prodeje.
- > Umístění zařízení bytu je uváděno pouze orientačně, přesná specifikace rozvodů a jejich možného napojení bude určena v prováděcí projektové dokumentaci.
- > Zobrazení povrchů podlah je pouze ilustrativní. Plochy jednotlivých místností v zobrazeném schématu se mohou mírně lišit.
- > Podlahová plocha je podlahovou plochou dle nařízení vlády č. 366/2013, Sb.

> Společný projekt Sekyra group a.s. | GI Developers a.s.

> www.sekyragroup.cz | www.gidevelopers.cz

> Sekyra Group | 800 411 111 | prodej@sekyragroup.cz

 GI Developers a.s.

SEKYRA GROUP