

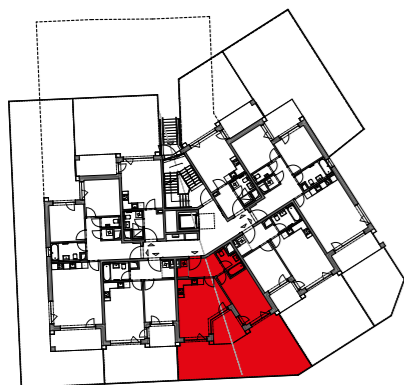
REZIDENCE PROKOPSKÁ VYHLÍDKA

> Byt
> A3.1.4

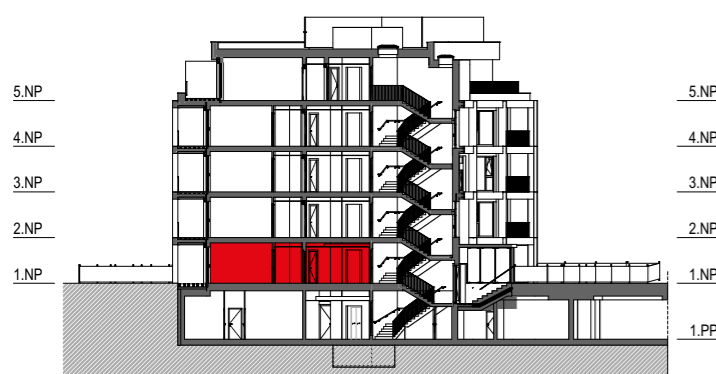
> Dispozice
> 2+kk

> Patro
> 1 (1.NP)

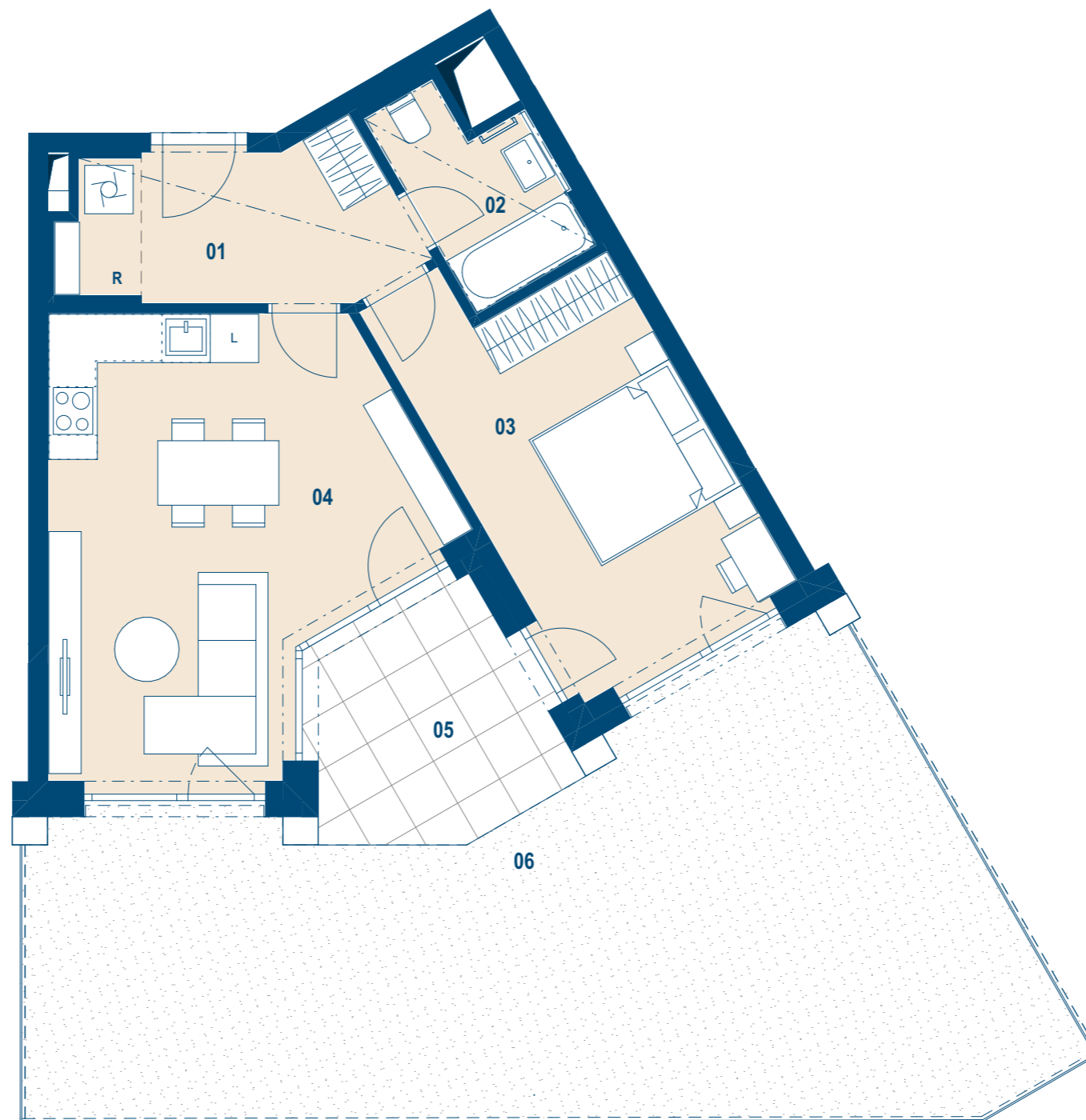
> Schéma půdorys



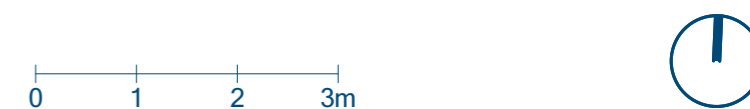
> Schéma řez



> Schéma situace



č.m.		m ²
01	Předsíň	8,1
02	Koupelna	4,0
03	Ložnice	15,7
04	Obývací pokoj	23,5
CELKOVÁ UŽITNÁ PLOCHA		51,3
PODLAHOVÁ PLOCHA		53,5
05	Terasa	8,6
06	Předzahrádka	53,9



- > Schémata jsou pouze orientační. Zobrazený nábytek, pračka a kuchyňská linka (vč. instalační předstěny) s vybavením nejsou předmětem prodeje.
- > Umístění zařízení bytu je uváděno pouze orientačně, přesná specifikace rozvodů a jejich možného napojení bude určena v prováděcí projektové dokumentaci.
- > Zobrazení povrchů podlah je pouze ilustrativní. Plochy jednotlivých místností v zobrazeném schématu se mohou mírně lišit.
- > Podlahová plocha je podlahovou plochou dle nařízení vlády č. 366/2013, Sb.